

# Rohranlegesensor

Pt 1000, inkl. 3 Meter Kabel



- ✓ Präziser  
Oberflächentemperaturfühler
- ✓ -25°C bis +149°C
- ✓ Keine Kalibrierung notwendig
- ✓ Inkl. 3 Meter Silikonkabel
- ✓ Sensorhülle aus V4A Edelstahl

## Produktbeschreibung:

Rohr-Anlegefühler mit 2-poligem Anschluss und 3 m Silikonleitung (max. 149°C). Ideal zum Einsatz in Heizungen, Solaranlagen, Klimatechnik, Gebäudeautomatisierung usw.

Die Normung umfasst den Bereich -200°C bis 850°C, der tatsächliche Einsatzbereich eines Pt1000 ist meistens enger begrenzt und im Datenblatt spezifiziert.

## Allgemeine Merkmale des Sensors:

Pt1000 Sensoren sind Temperaturfühler, die als Messeffekt die Abhängigkeit des elektrischen Widerstands von der Temperatur bei Platin anwenden. Es handelt sich um Widerstandsthermometer, und zwar um Kaltleiter (PTC).

Sie sind industriell stark verbreitet und in DIN EN 60751: 2009-05 genormt. Durch ihre geringen Grenzabweichungen sind sie in aller Regel austauschbar ohne Neukalibrierung.

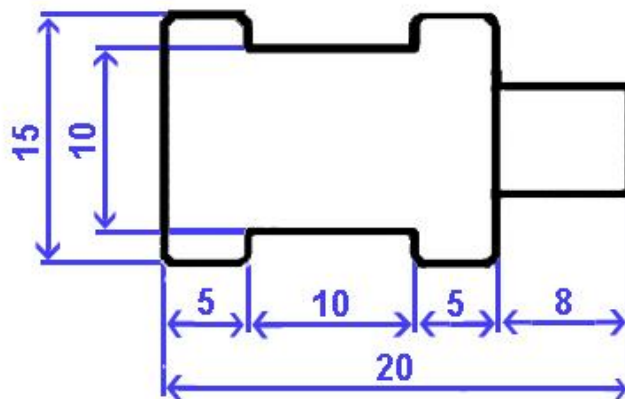
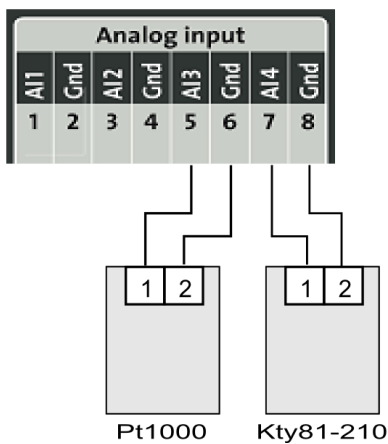
## Genormt ist:

Pt100	(R <sub>0</sub> = 100 Ω)
Pt500	(R <sub>0</sub> = 500 Ω)
Pt1000	(R <sub>0</sub> = 1 kΩ)

## Technische Daten

PARAMETER	MIN	TYPE	MAX	UNITS
Messbereich	-25	-	149	°C
Messstrom	-	-	1	mA
Anschlussleitung	-	Silikon	-	-
Leitungslänge	-	-	3	Meter
Leitungsquerschnitt	-	-	2x 0,22	mm <sup>2</sup>
Schutzart	-	-	-	IP54

### Bsp. Temperaturfühler



Anschluss im PowerDog:

AI 3+4 Anschlussmöglichkeit von Pt1000 oder Kty81-210 Temperaturfühlern.

(Einstellung erfolgt am Display).